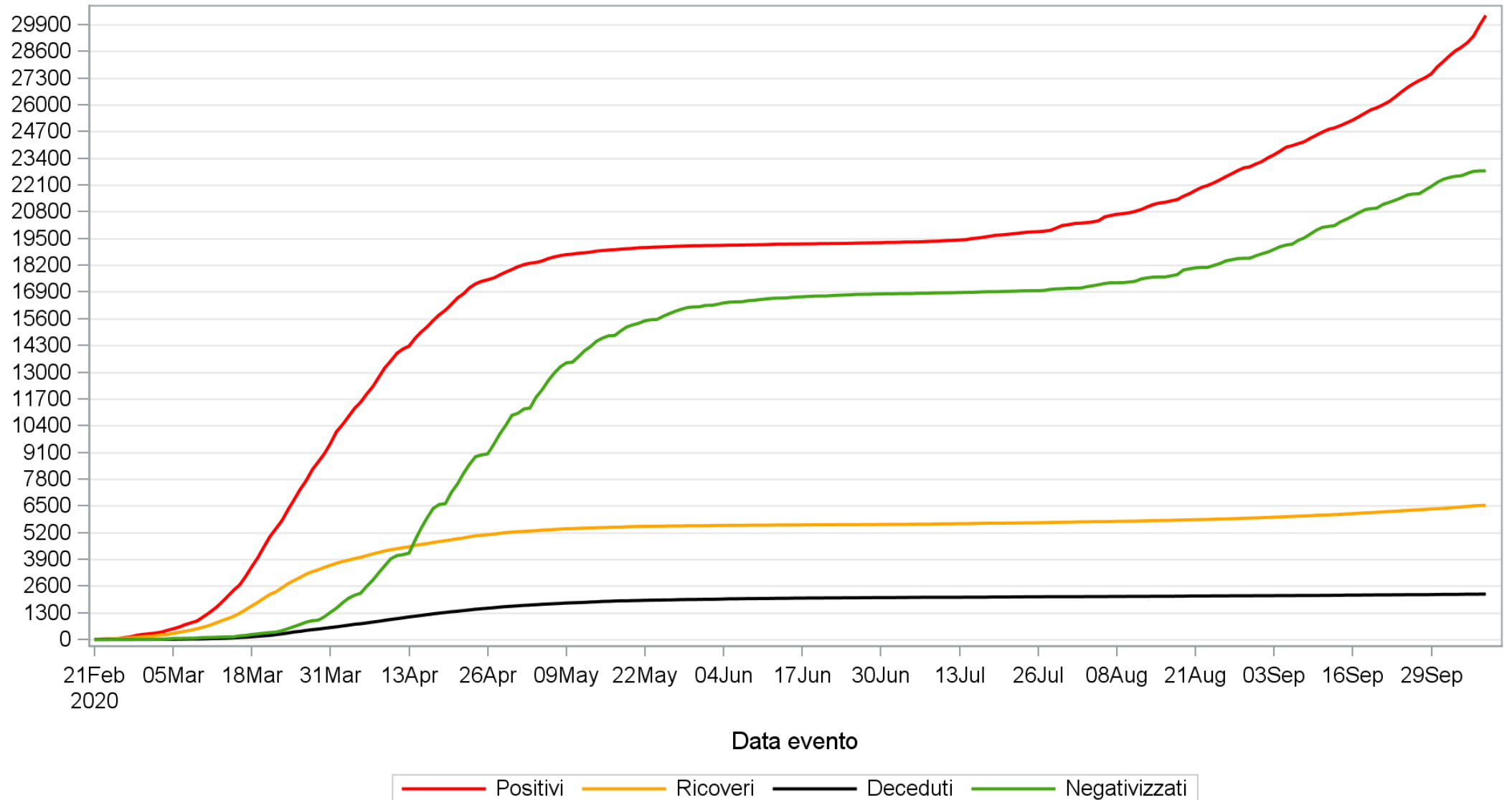


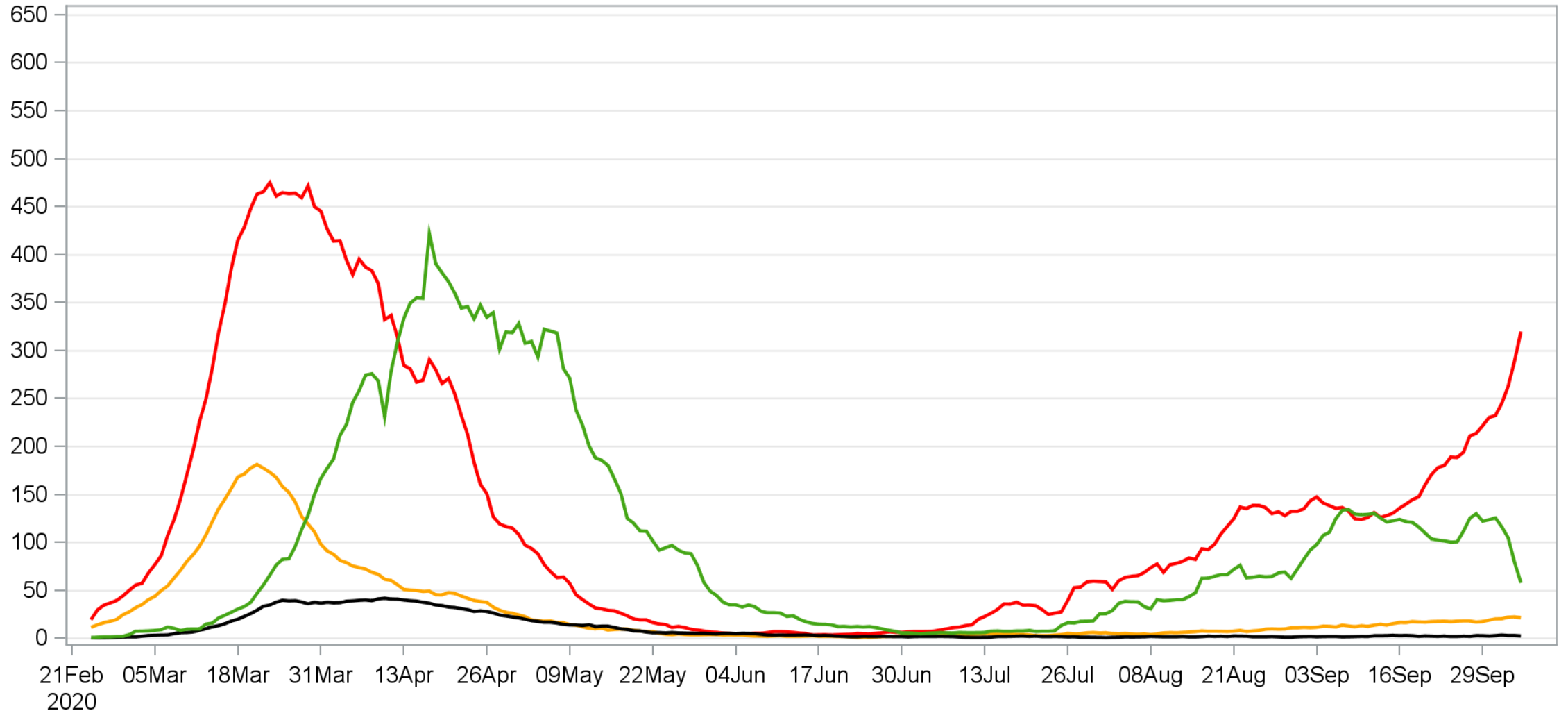
Situazione epidemiologica al 9 Ottobre 2020

Frequenza giornaliera cumulata eventi



I positivi iniziano ad aumentare dalla fine del mese di Luglio 2020, rimangono pressoché costanti il numero di ricoveri e di decessi

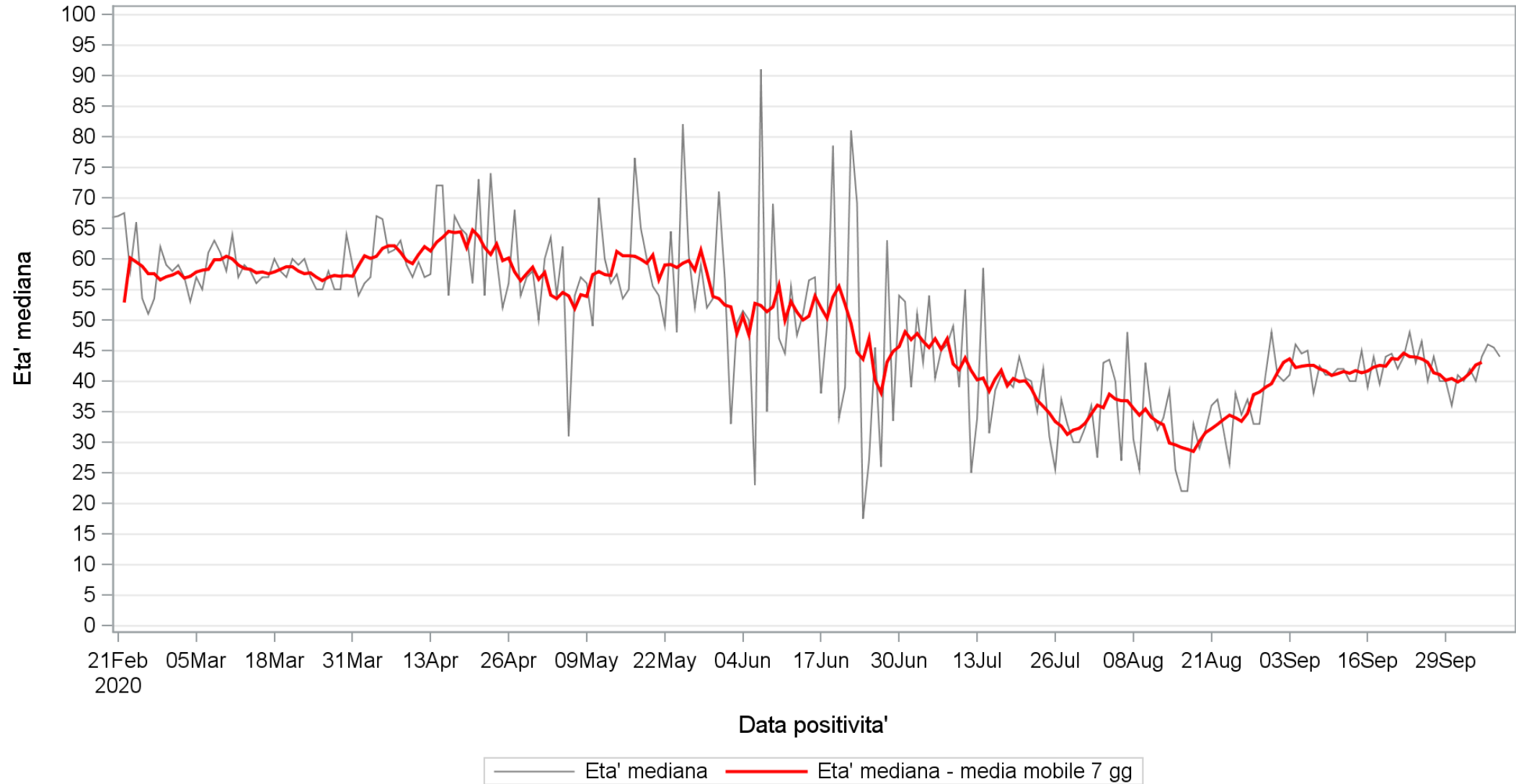
Frequenza giornaliera eventi (media mobile a 7 gg)



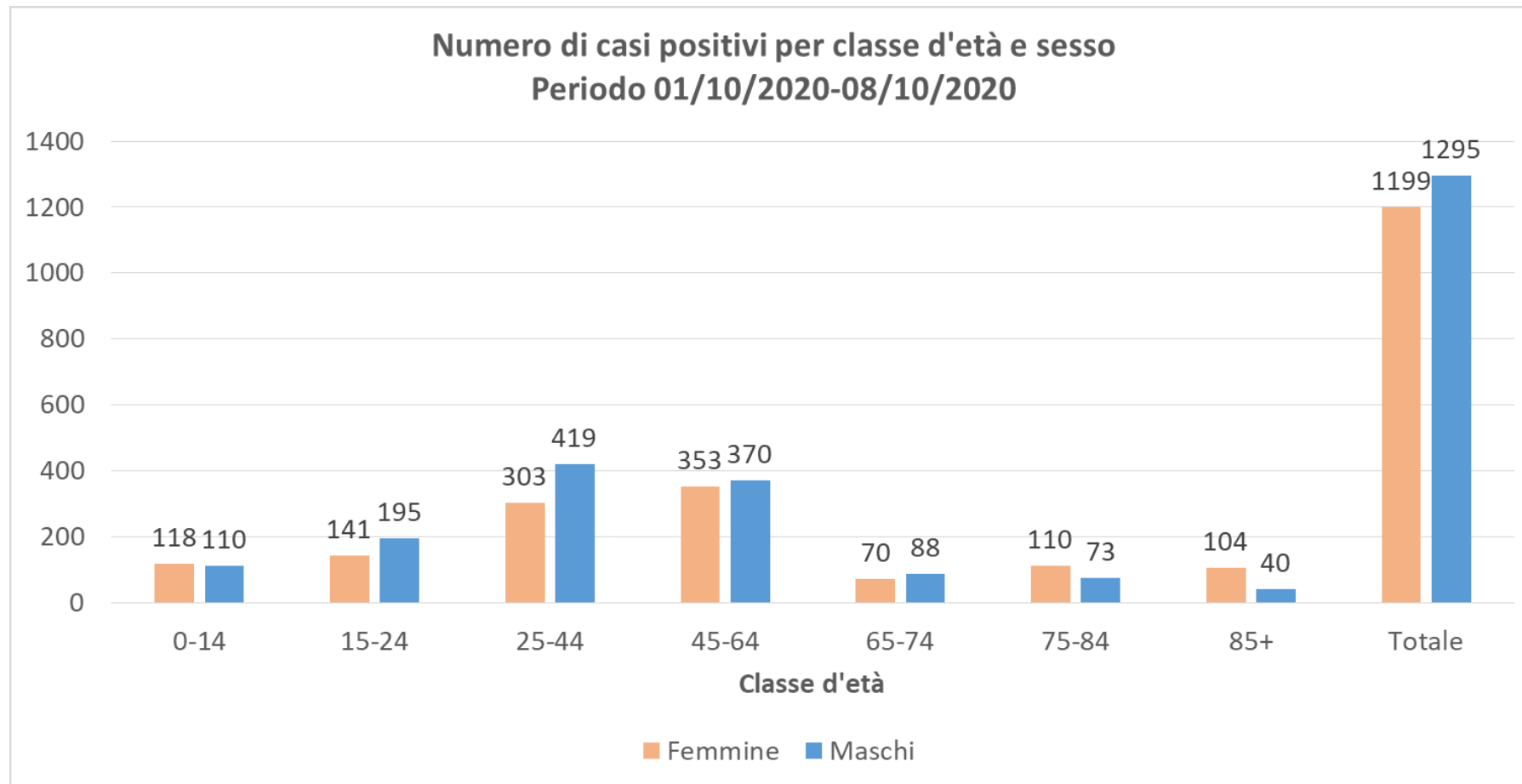
Data evento



Eta' mediana - casi positivi

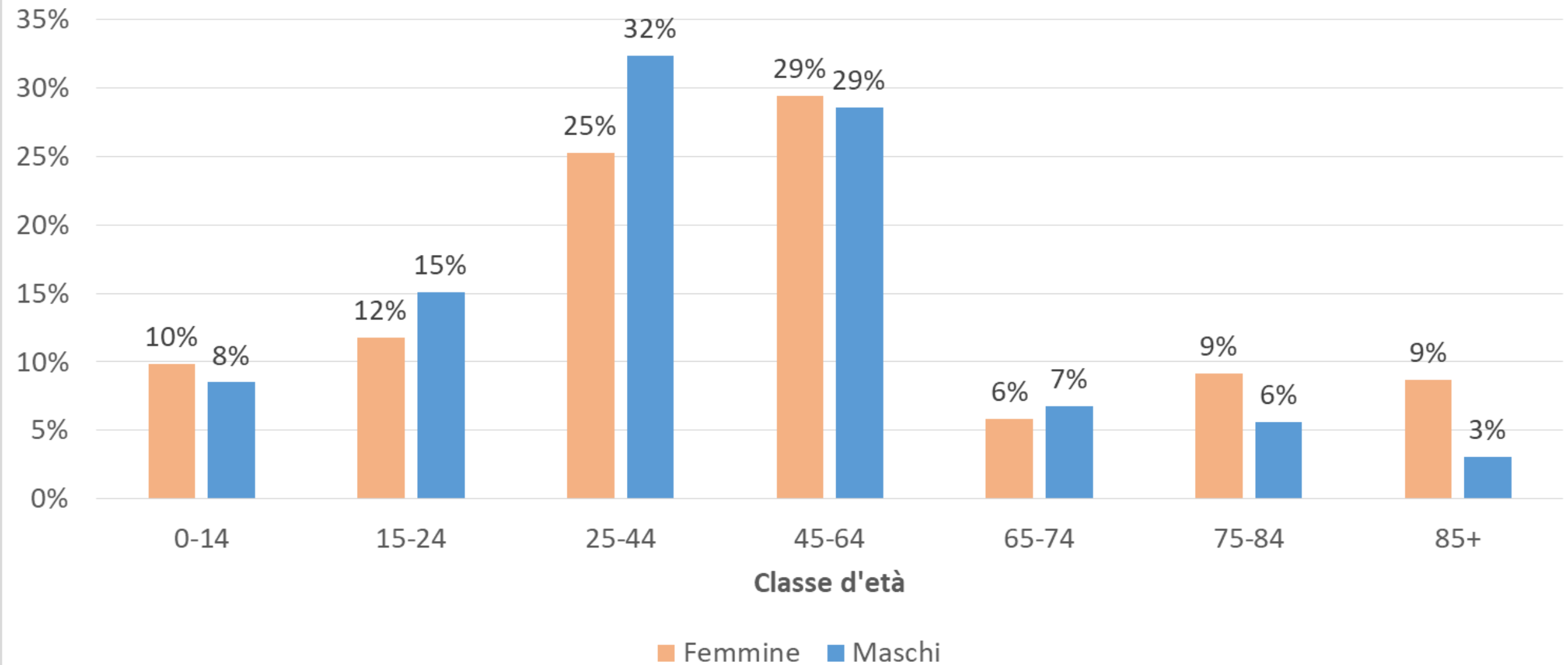


L'età mediana è passata da 60-65 anni ai 40-45 anni

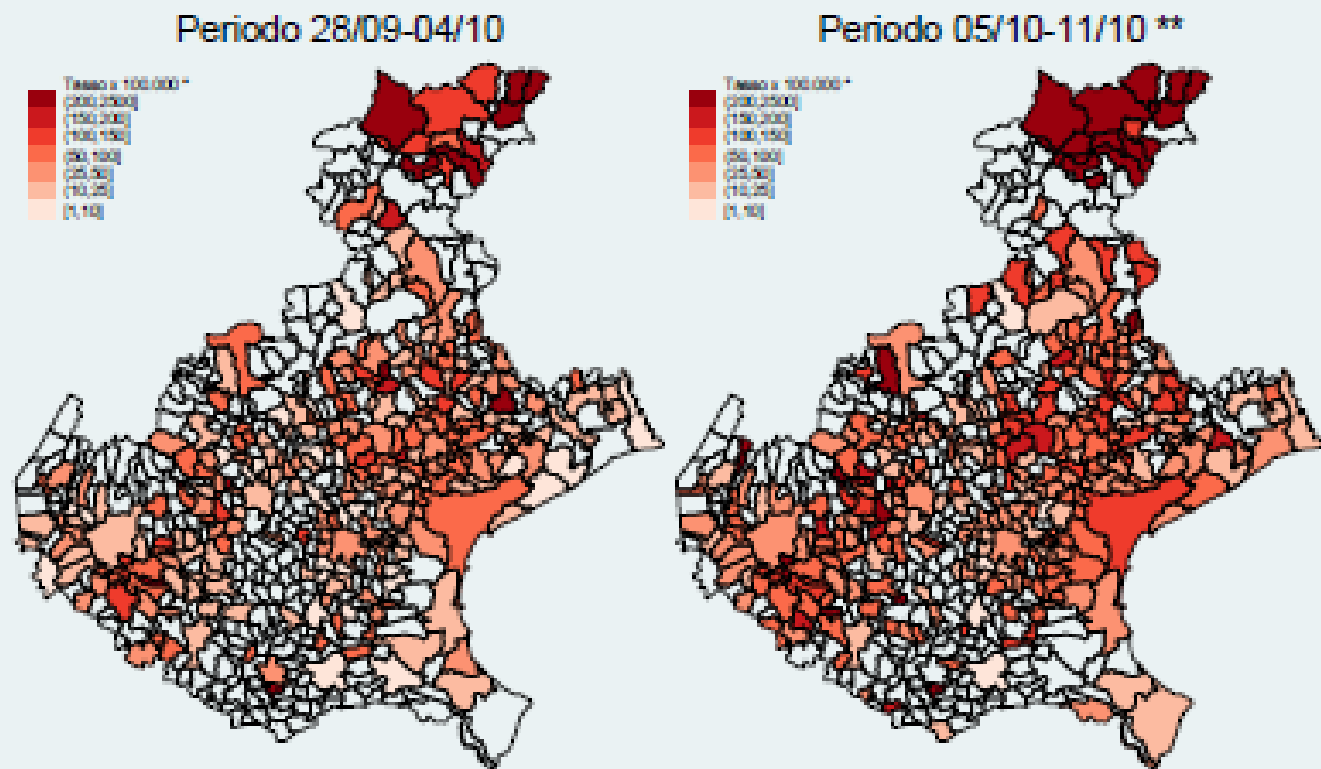


Molto importante è la distribuzione dei positivi per età, nel periodo dal 1.10,2020 al 08.10.2020, vediamo che la maggiorparte dei casi riguarda soggetti dai **25 ai 44 anni** e poi dai 45 ai 64 (**1445 positivi**). Alle classi di età dai **0 ai 24 anni** sono attribuibili **564 positivi**, pochi sono ancora i casi dai 65 in su. Questa distribuzione della positività spiega che il virus circola molto tra la popolazione in tutte le fasce di età, soprattutto quelle dell'età scolastica e produttiva, la riduzione della gravità della malattie è legata al fatto che circola meno tra gli anziani che rappresentano le fasce più fragili. Gli anziani sono anche i più attenti alle misure di igiene respiratoria.

Distribuzione percentuale dei casi positivi per classe d'età e sesso Periodo 01/10/2020-08/10/2020



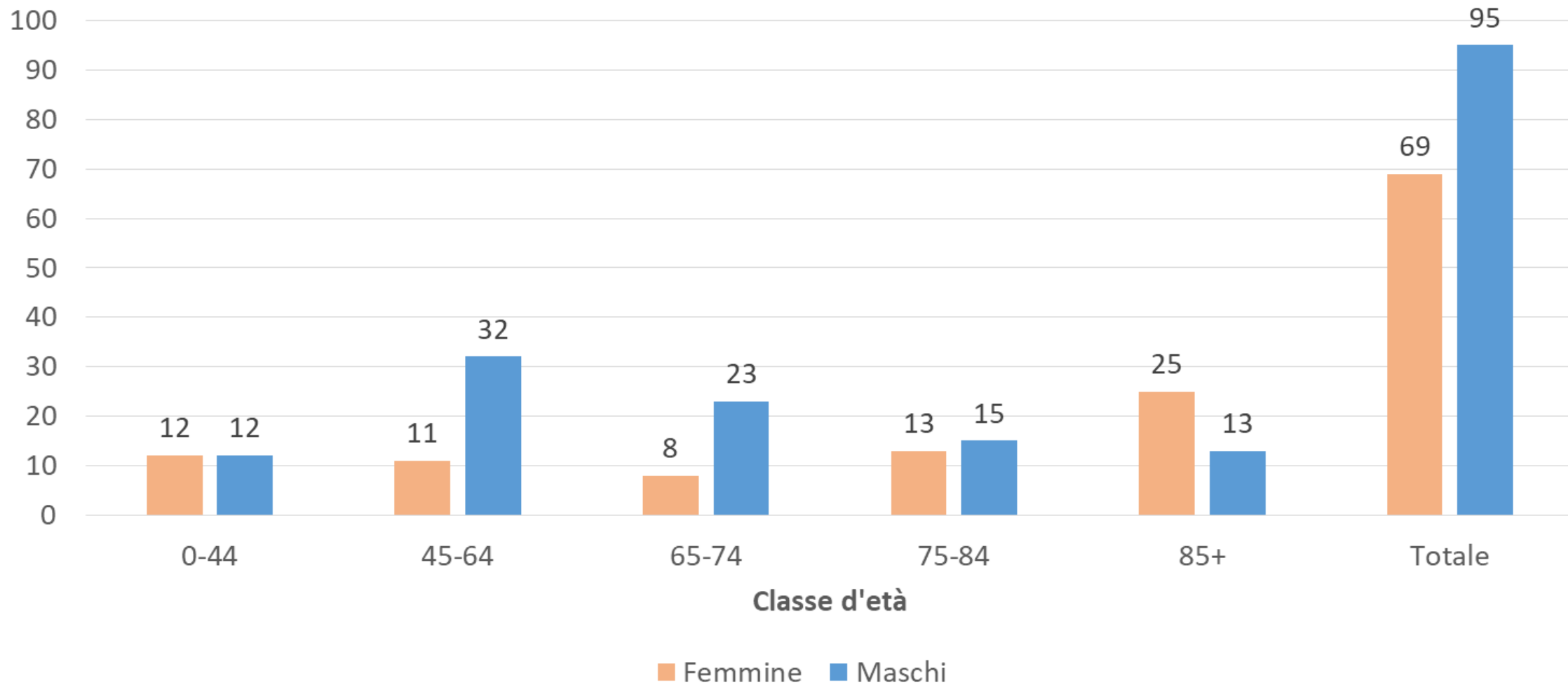
Casi incidenti di COVID-19 per periodo di insorgenza - Veneto

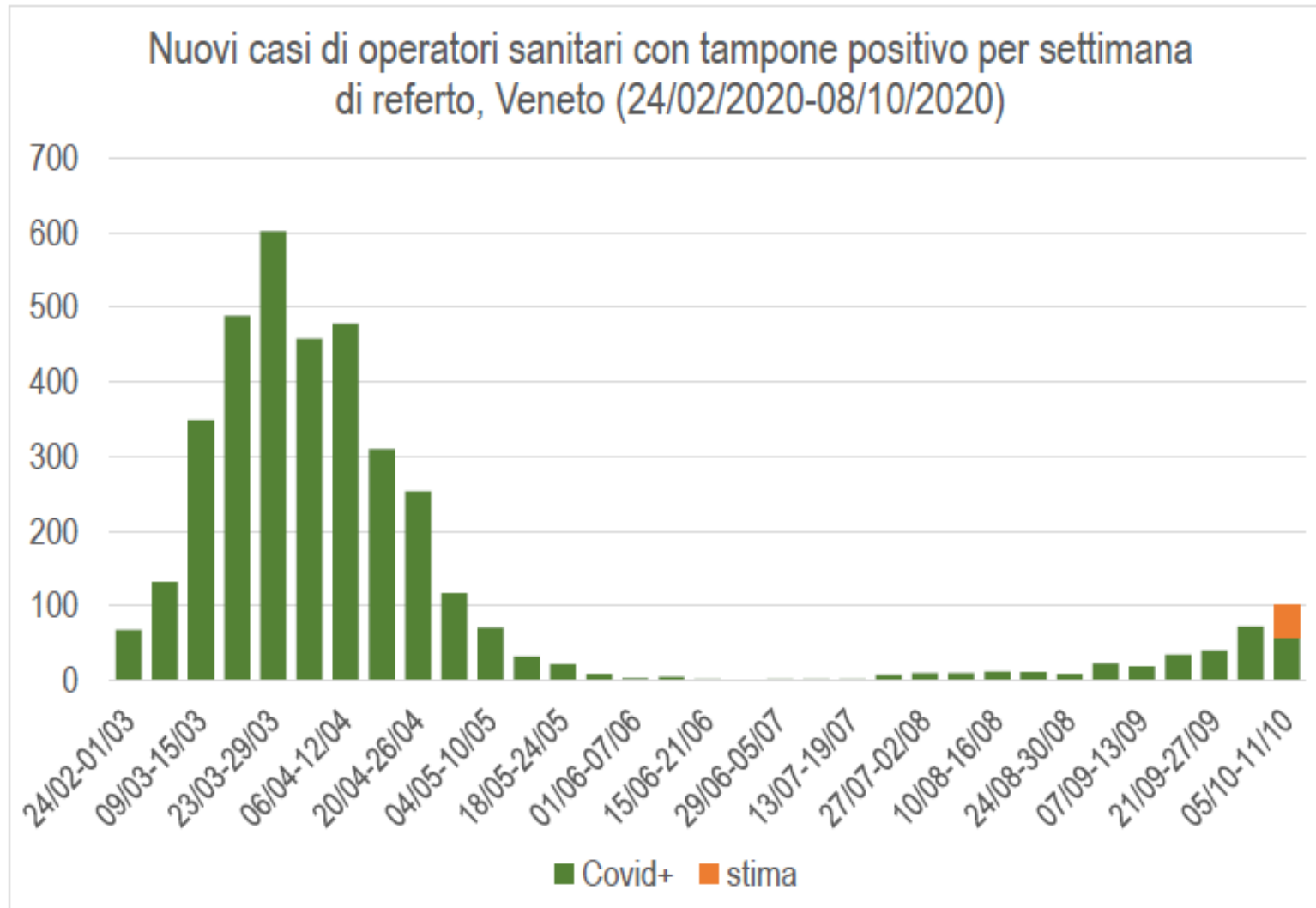


*Tasso settimanale ** stima

In questa rappresentazione geografica si vede come dalla fine di settembre ad oggi il virus si stia diffondendo principalmente nella provincia di Belluno e via via nelle altre province.

Numero di ricoveri per classe d'età e sesso Periodo 01/10/2020-08/10/2020





Andamento basso, anche se leggermente in aumento

Tipologia di scuola/servizio	Totale Situazioni scolastiche con almeno 1 caso	N. bambini/ragazzi positivi°	N. bambini/ragazzi in quarantena preventiva*	N° docenti / operatori positivi°	N. docenti / operatori in quarantena preventiva*
Altro (es. scuole serali)	4	4	17	0	1
Asilo Nido	9	9 (0,03%)	66 (0,23%)	1	14
Scuola dell'infanzia	55	55 (0,07%)	786 (1,07%)	10	84
Scuola primaria	53	59 (0,03%)	419 (0,18%)	8	59
Scuola secondaria di I grado	56	60 (0,04%)	412 (0,29%)	10	55
Scuola secondaria di II grado	102	113 (0,05%)	679 (0,29%)	12	30
Totale generale	279	300 (0,04%) su 707.814	2379 (0,34%) su 707.814	41 (0,05%) su 95.786	243 (0,25%) su 95.786

Gli studenti positivi sono 300 su 707.814 (0,04%), gli operatori scolastici positivi sono 41 (0,05%). La maggiorparte dei positivi riguardano le classi degli studenti più grandi (adolescenti) che probabilmente sottovalutano il rischio.

Azienda ULSS	Totale Situazioni scolastiche con almeno 1 caso	N. bambini/ragazzi in quarantena preventiva	N. docenti/operatori in quarantena preventiva
ULSS 1	30	128	19
ULSS 2	68	613	43
ULSS 3	58	266	12
ULSS 4	11	201	36
ULSS 6	40	499	59
ULSS 7	22	308	28
ULSS 8	17	151	29
ULSS 9	33	213	17
Veneto	279	2379	243

Al 9 ottobre sono 279 le realtà scolastiche venete con almeno un caso attualmente positivo rilevato in una classe/sezione.

Nella maggior parte degli eventi il caso è stato uno studente/alunno (90%) e solo in una minima parte si trattava di un operatore (docente o non docente). Tutti i soggetti ad oggi risultati positivi hanno presentato sintomatologia lieve o sono asintomatici (sottoposti a test perchè contatti di caso confermato). In isolamento 2379 studenti e 243 operatori scolastici