



REGIONE DEL VENETO

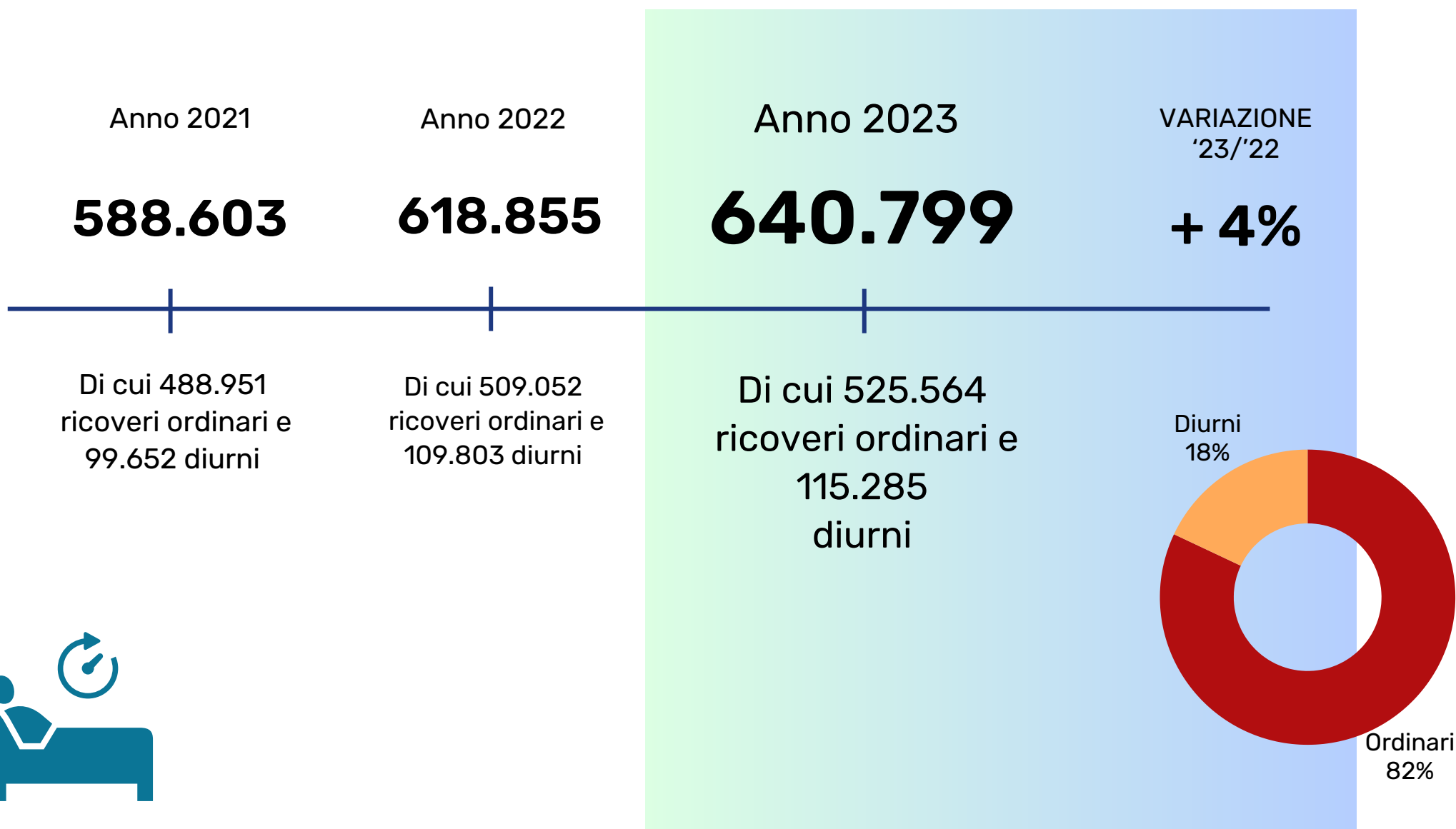


**SANITÀ:
PRESTAZIONI E
PERSONALE**
gennaio 2024



Ricoveri 2023

Sanità della Regione Veneto





Interventi Chirurgici 2023

Sanità della Regione Veneto

Anno 2021

377.512

Anno 2022

471.939

Anno 2023

488.976VARIAZIONE
'22/'23**+ 4%**

Di cui 100.731
in regime
ambulatoriale,
206.122 regime
ordinario, 71.738
day hospital

Di cui 170.034
in regime
ambulatoriale,
222.818 regime
ordinario, 79.087
day hospital

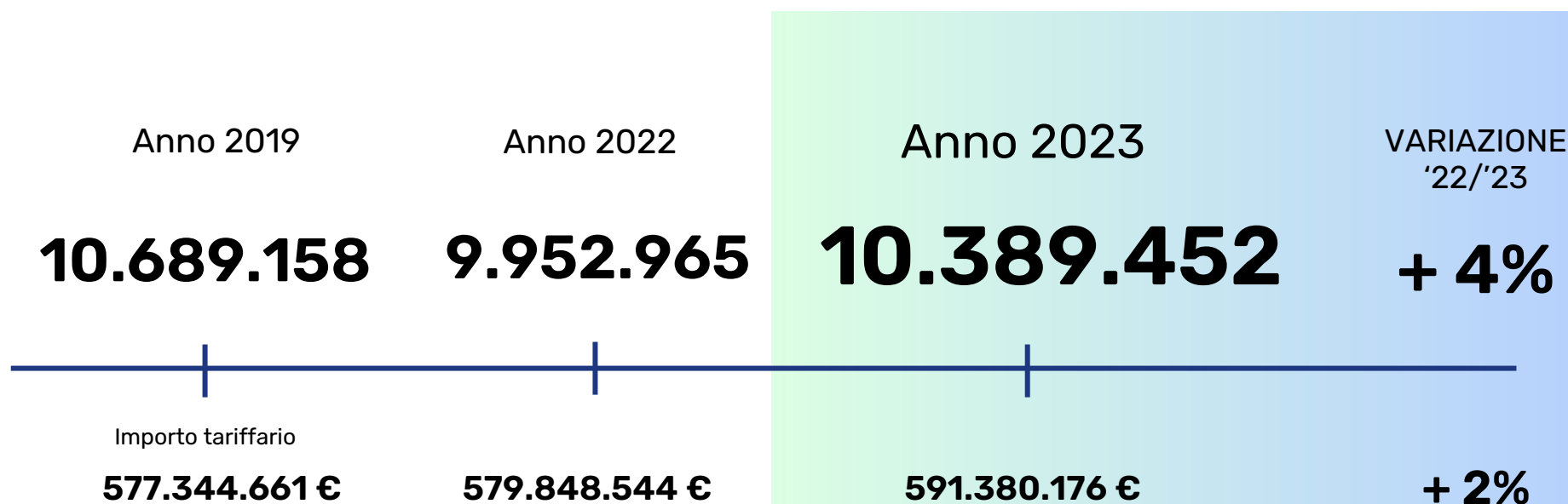
Di cui 170.639
in regime
ambulatoriale,
235.235 regime
ordinario, 83.102
day hospital

Day Hospital
17%Ambulatoriale
34.9%Ordinario
48.1%



Specialistica ambulatoriale 2023

Sanità della Regione Veneto



Il volume di prestazioni ambulatoriali erogate nel 2023 è ancora inferiore al volume erogato nel 2019 del 3%, anche se il valore tariffario invece è in crescita del 2%.

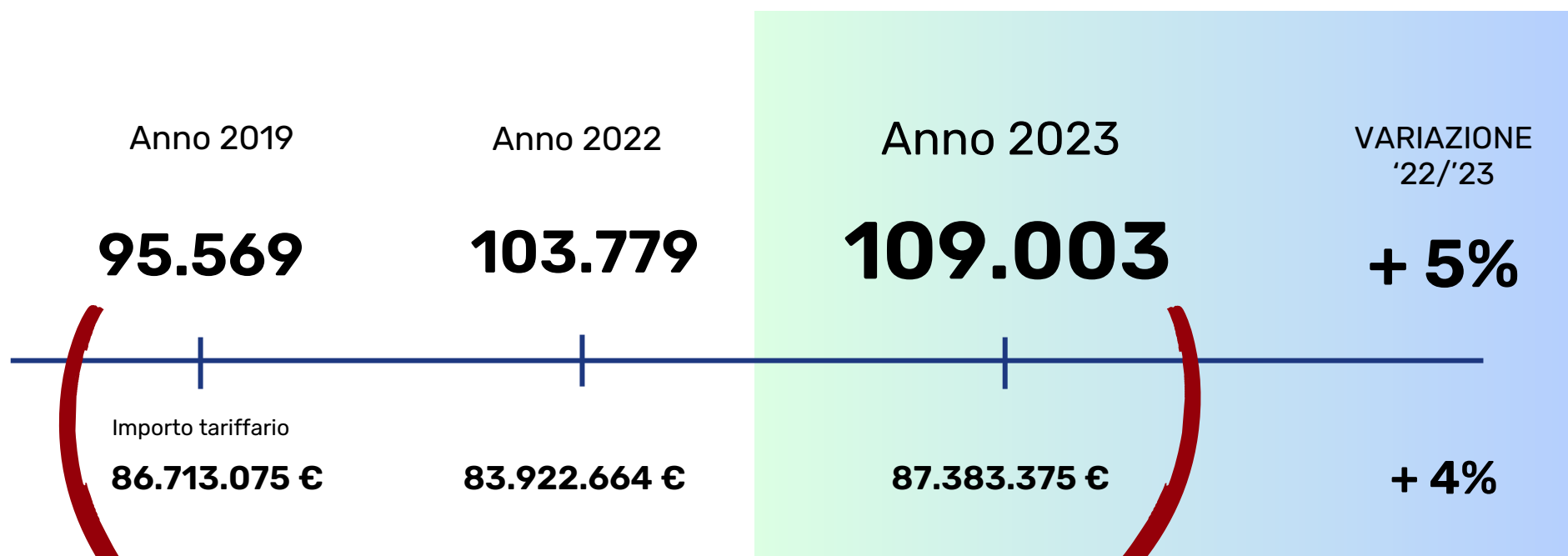
Rispetto all'anno 2022 l'attività è in aumento del 4%.





Specialistica ambulatoriale complessa 2023

Sanità della Regione Veneto



Il trend in crescita delle prestazioni ambulatoriali complesse (+15% rispetto al 2019), sta a testimoniare il forte impegno nell'erogazione dell'attività secondo il setting assistenziale più appropriato, quindi con uno shift dal regime di ricovero al regime ambulatoriale.



Accessi in Pronto Soccorso 2023

Sanità della Regione Veneto

TOTALE 2023

1.839.778

Accessi al Pronto Soccorso
Adulti

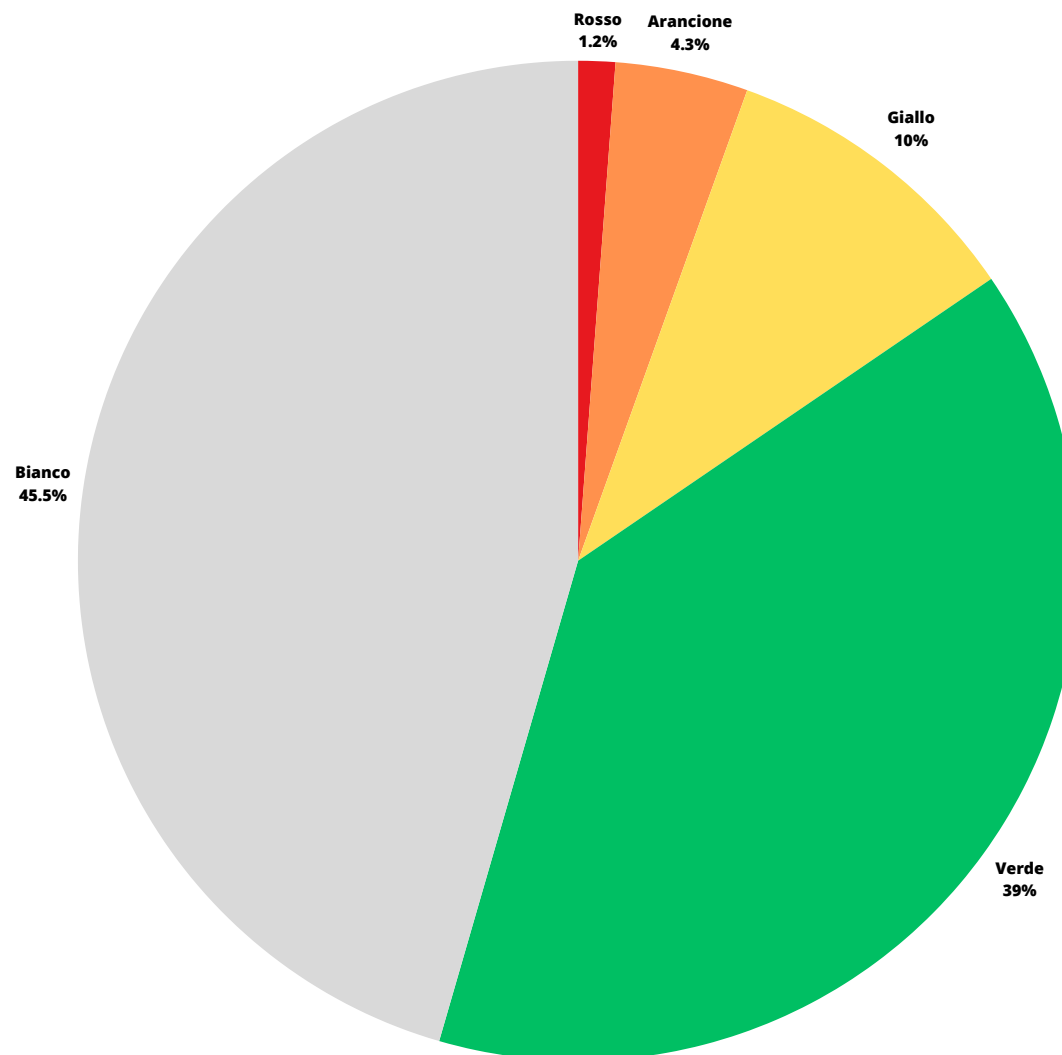
TOTALE 2022

1.778.775

Accessi al Pronto Soccorso
Adulti

VARIAZIONE
'23/'22

+ 3%



Accessi in Pronto Soccorso Pediatrico 2023

Sanità della Regione Veneto

TOTALE 2022

193.081

Accessi al Pronto Soccorso
Pediatrico

TOTALE 2023

244.461

Accessi al Pronto Soccorso
Pediatrico

VARIAZIONE
'23/'22

+ 7%





Andamento Accessi in Pronto Soccorso Sanità della Regione Veneto

TOTALE 2020

1.358.717

Accessi totali ai PS regionali

TOTALE 2021

1.521.127

Accessi totali ai PS regionali

TOTALE 2022

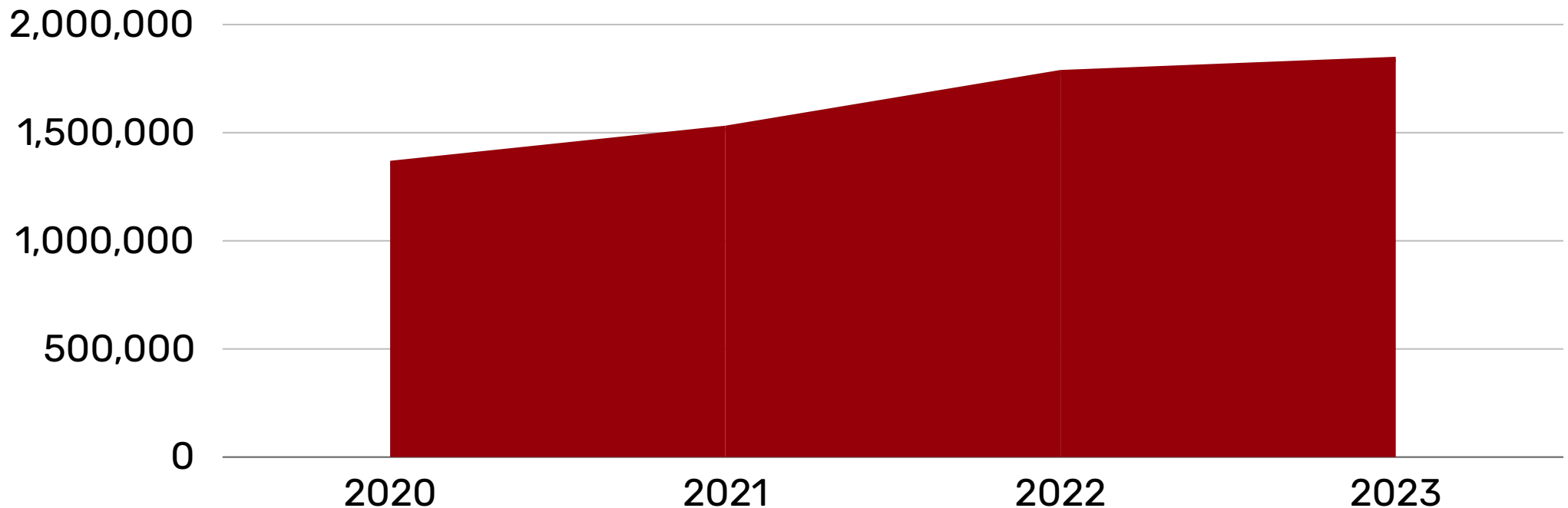
1.778.775

Accessi totali ai PS regionali

TOTALE 2023

1.839.778

Accessi totali ai PS regionali



Attività del SUEM 2023

Sanità della Regione Veneto



TOTALE 2023

479.993

Missioni complessive

TOTALE 2022

444.761

Missioni complessive

423.796

Interventi SUEM

845.408

Chiamate ricevute

VARIAZIONE

'23/'22

+ 8%





Sintesi attività 2023

Sanità della Regione Veneto

TOTALE
RICOVERI

640.799

Di cui 525.564
ricoveri ordinari
e 115.285
diurni

INTERVENTI
CHIRURGICI

488.976

Di cui 170.639
in regime
ambulatoriale,
235.235 regime
ordinario, 83.102
day hospital

SPECIALISTICA
AMBULATORIALE

10.389.452

Di cui 109.003
prestazioni
ambulatoriali
COMPLESSE

ACCESSI PRONTO
SOCCORSO

1.839.778

244.461 Accessi
al Pronto
Soccorso
Pediatico

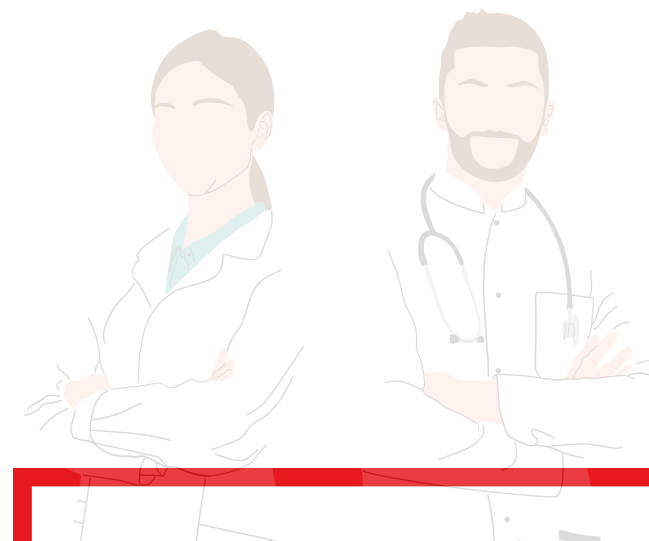
MISSIONI
SUEM

479.993

845.408 le
chiamate ricevute

Crescita numero professionisti dal 2010

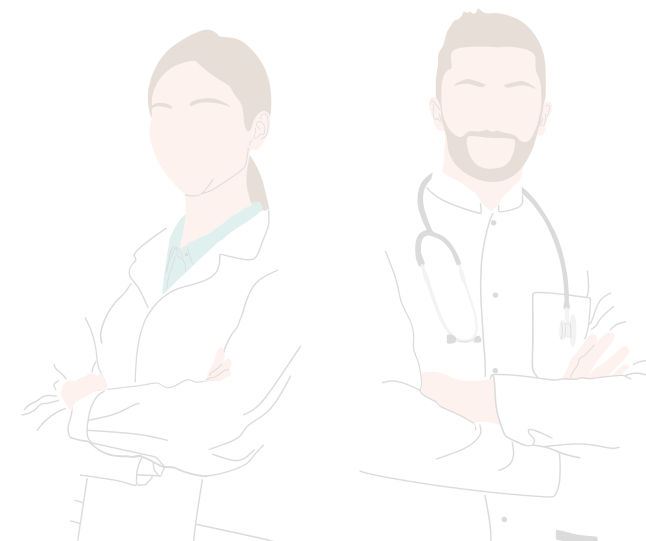
Tempi indeterminati



	2010	2019	2021	2022	2023	delta 23-19	%
medici	7.889	7.825	7.847	7.864	7.719	- 170	-2%
comparto infermieristico	24.863	24.911	27.138	26.991	26.759	1.896	8%
OSS	7.135	83.668	9.726	10.013	10.047	2.912	41%

Crescita numero professionisti dal 2010

Tempi determinati



	2010	2019	2021	2022	2023	delta 23-19	%
medici	247	148	184	280	456	209	84%
comparto infermieristico	379	401	283	222	176	- 203	-54%
OSS	242	285	333	371	102	- 140	-58%

Crescita numero professionisti: 2019-2023

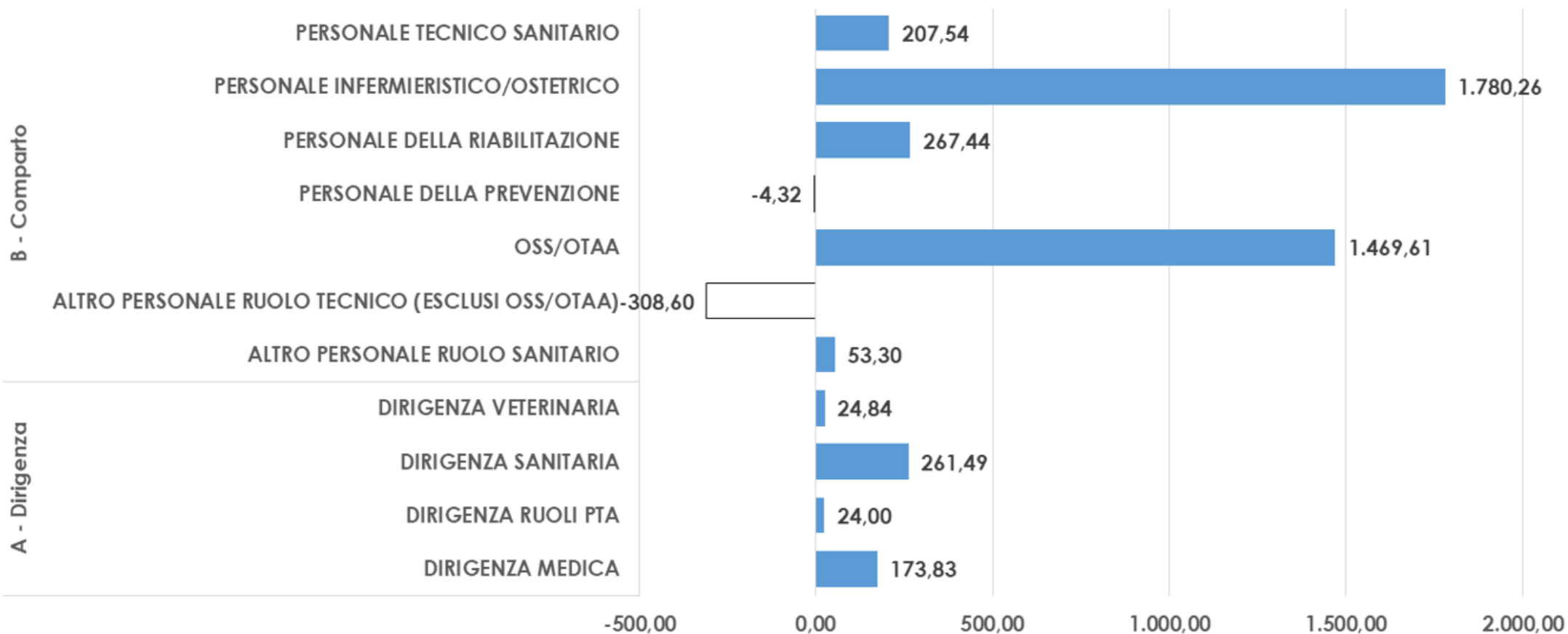
Dirigenti e Comparto sanitario

	FTE al 31/12/2019	FTE al 31/10/2023
A - Dirigenza	9.196,75	9.680,91
DIRIGENZA MEDICA	7.781,23	7.955,07
DIRIGENZA SANITARIA	829,12	1.090,61
DIRIGENZA VETERINARIA	320,39	345,24
DIRIGENZA RUOLI PTA	266,00	290,00
B - Comparto	46.182,15	49.799,32
PERSONALE INFERMIERIS	23.262,05	25.042,31
PERSONALE TECNICO SAI	2.976,19	3.183,73
PERSONALE DELLA PREVE	869,95	865,63
PERSONALE DELLA RIABI	2.023,17	2.290,60
ALTRO PERSONALE RUOL	71,36	124,66
OSS/OTAA	8.287,50	9.757,11
ALTRO PERSONALE RUOL	3.395,71	3.087,11
PERSONALE RUOLO AMM	5.296,22	5.448,17
Totale complessivo	55.378,89	59.480,24

in 5 anni + 4.101,34 professionisti nella sanità del Veneto

Crescita numero professionisti: 2019-2023

Dirigenti e Comparto sanitario (istogramma)



Assunzioni nel 2023

Strutture sanitarie ed ospedaliere

Immissione in servizio di un rilevante contingente di personale, soprattutto nel ruolo sanitario per fronteggiare contestualmente l'emergenza sanitaria, l'erogazione di prestazioni assistenziali ordinarie e rispondere alla riduzione delle liste d'attesa.

3.834

NUOVI ASSUNTI

+937

NUOVI DIRIGENTI
SANITARI

+826

OSS E TECNICI

+ 1.582

PERSONALE DEL
COMPARTO

+ 463

PERSONALE
AMMINISTRATIVO

Assunti / cessati nel 2023

Strutture sanitarie ed ospedaliere

+3.834

NUOVI ASSUNTI

-4.053

CESSAZIONI

-219

PROFESSIONISTI IN
ORGANICO NEL 2023

Procedure Concorsuali

Strutture sanitarie ed ospedaliere

131

CONCORSI NEL 2023



PERSONALE DIRIGENTE, 92 CONCORSI
PERSONALE DEL COMPARTO, 39 CONCORSI

Concorsi medici e dirigenti

Strutture sanitarie ed ospedaliere

CONCORSI DIRIGENZA MEDICA - ANNO 2023	POSTI A BANDO	CANDIDATI IN GRADUATORIA	VINCITORI	IDONEI
ANATOMIA PATOLOGICA	9	8	8	0
ANESTESIA E RIANIMAZIONE	138	110	14	96
AUDIOLOGIA E FONIATRIA	2	7	2	5
CARDIOLOGIA	31	24	24	0
CHIRURGIA GENERALE	14	40	14	26
CHIRURGIA PLASTICA E RICOSTRUTTIVA	3	16	3	13
CHIRURGIA VASCOLARE	10	1	1	0
CURE PALLIATIVE	8	11	8	3
DERMATOLOGIA E VENEREOLOGIA	5	0	0	0
DIREZIONE MEDICA PO	23	4	4	0
GASTROENTEROLOGIA	17	23	17	6
GERIATRIA	25	13	13	0
GINECOLOGIA E OSTETRICIA	61	14	14	0
IGIENE DEGLI ALIMENTI E DELLA NUTRIZIONE	3	0	0	0
IGIENE, EPIDEMIOLOGIA E SANITA' PUBBLICA	27	1	1	0
MALATTIE DELL'APPARATO RESPIRATORIO	23	1	1	0
MALATTIE INFETTIVE	8	6	6	0
MALATTIE METABOLICHE	2	0	0	0
MEDICINA DEL LAVORO E SICUREZZA DEGLI AMBIENTI DI LAVORO	22	3	3	0
MEDICINA E CHIRURGIA D'ACCETTAZIONE E D'URGENZA	299	25	25	0
MEDICINA FISICA E RIABILITAZIONE	18	21	18	3
MEDICINA LEGALE	10	6	6	0
MEDICINA NUCLEARE	4	8	4	4
MEDICINA TRASFUSIONALE	20	1	1	0
NEFROLOGIA	18	7	7	0
NEUROCHIRURGIA	1	5	1	4
NEUROLOGIA	21	13	13	0
NEUROPSICHIATRIA INFANTILE	19	11	11	0
NEURORADIOLOGIA	7	5	5	0
OFTALMOLOGIA	11	18	11	7
ORGANIZZAZIONE DEI SERVIZI SANITARI DI BASE	15	9	9	0
ORTOPEDIA E TRAUMATOLOGIA	41	14	14	0
OTORINOLARINGOIATRIA	7	18	7	11
PATOLOGIA CLINICA	12	1	1	0
PEDIATRIA	1	9	1	8
PSICHIATRIA	20	12	12	0
RADIODIAGNOSTICA	50	15	15	0
UROLOGIA	18	6	6	0
TOTALE	1023	390	390	0

1023
POSTI A BANDO

390
VINCITORI

Concorsi del comparto sanitario

Strutture sanitarie ed ospedaliere

CONCORSI COMPARTO - ANNO 2023	POSTI A BANDO	CANDIDATI IN GRADUATORIA	VINCITORI	IDONEI
ASSISTENTE SANITARIO	48	46	46	0
FISIOTERAPISTA	22	283	22	261
INFERMIERE	711	1733	711	1022
LOGOPEDISTA	6	118	6	112
OSTETRICA	41	300	41	259
PERFUSIONISTA	5	23	5	18
PODOLOGO	1	4	1	3
TECNICO DELLA NEUROFISIOPATOLOGIA	10	32	10	22
TECNICO DELLA PREVENZIONE	60	125	60	65
TECNICO SANITARIO DI LABORATORIO BIOMEDICO	104	173	104	69
TECNICO SANITARIO DI RADIOLOGIA MEDICA	21	98	21	77
TOTALE	1029	2935	1029	1906

1029
POSTI A BANDO

2935
CANDIDATI

1029
VINCITORI

1906
IDONEI



REGIONE DEL VENETO

Gennaio 2024

Dati:

Direzione Regionale Sanità e Sociale Regione Veneto

Elaborazione:

Ufficio Stampa Giunta Regionale del Veneto



ufficiostampa@regione.veneto.it